

Spolek Slunečnice

STANDARDY KVALITY SOCIÁLNÍCH SLUŽEB

PRAVIDLA SOCIÁLNĚ-TERAPUETICKÝCH DÍLEN SPOLKU SLUNEČNICE

Sociálně terapeutická dílna je v našem spolku zaměřena především na podporu vytváření a zdokonalování základních pracovních návyků a dovedností:

- práce na keramické dílně
- rukodílné a výtvarné činnosti
- nácvik základních dovedností pro zvládnání péče o vlastní osobu (základní hygienické návyky a společné podílení se na úklidu např. mytí nádobí, zalévání květin...).

1. Kdo jsme a co vám nabízíme

Jsme nestátní nezisková organizace **Spolek Slunečnice**.

Najdete nás na adrese **1. máje 74, Vimperk**.

Naše provozní doba je **pondělí až pátek - od 7 do 16 hodin**.

Služba je určena pro osoby:

- se **zdravotním postižením** - je určitá odchylka ve zdravotním stavu člověka, která jej omezuje v určité činnosti (pohyb, kvalita života, uplatnění ve společnosti,
- s **mentálním postižením** - odlišnému vývoji některých psychických vlastností, není to nemoc, ale trvalý stav,
- s **kombinovaným postižením** - kombinace dvou a více druhů postižení u jednoho jedince.

Naše služba je určena pro osoby **od 15 do 64 let**.

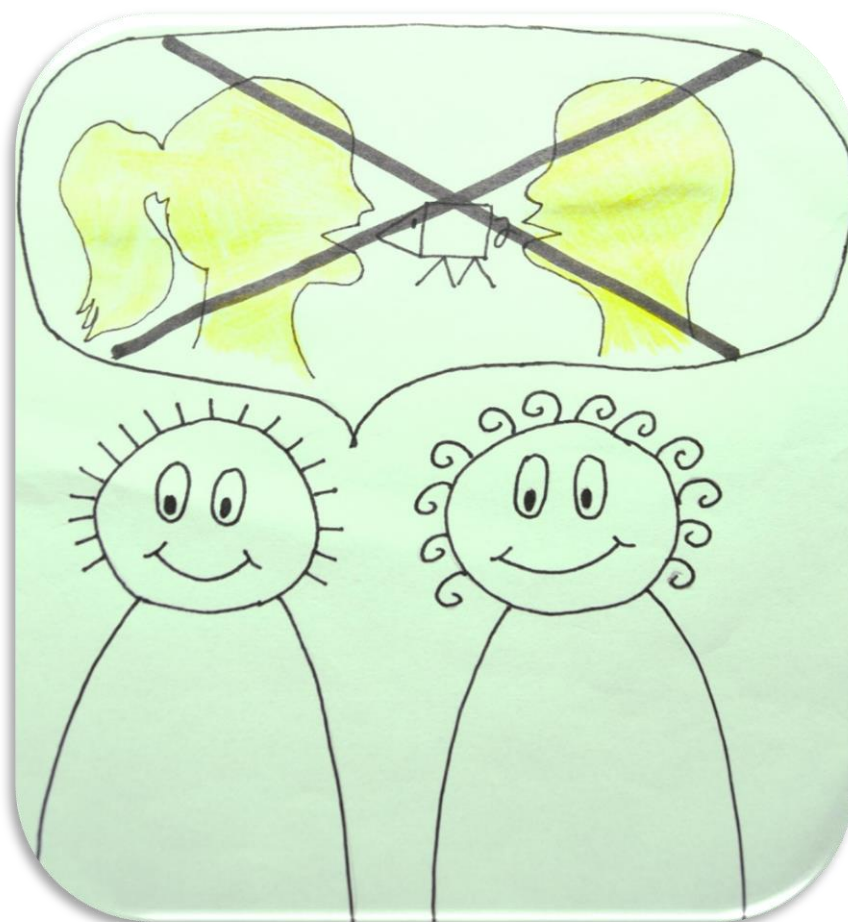
Jsme tady, abyste se naučili nové věci, osamostatnili se a byli v kolektivu.

Jsme tady pro Vás.



2. Pravidla chování v našem zařízení

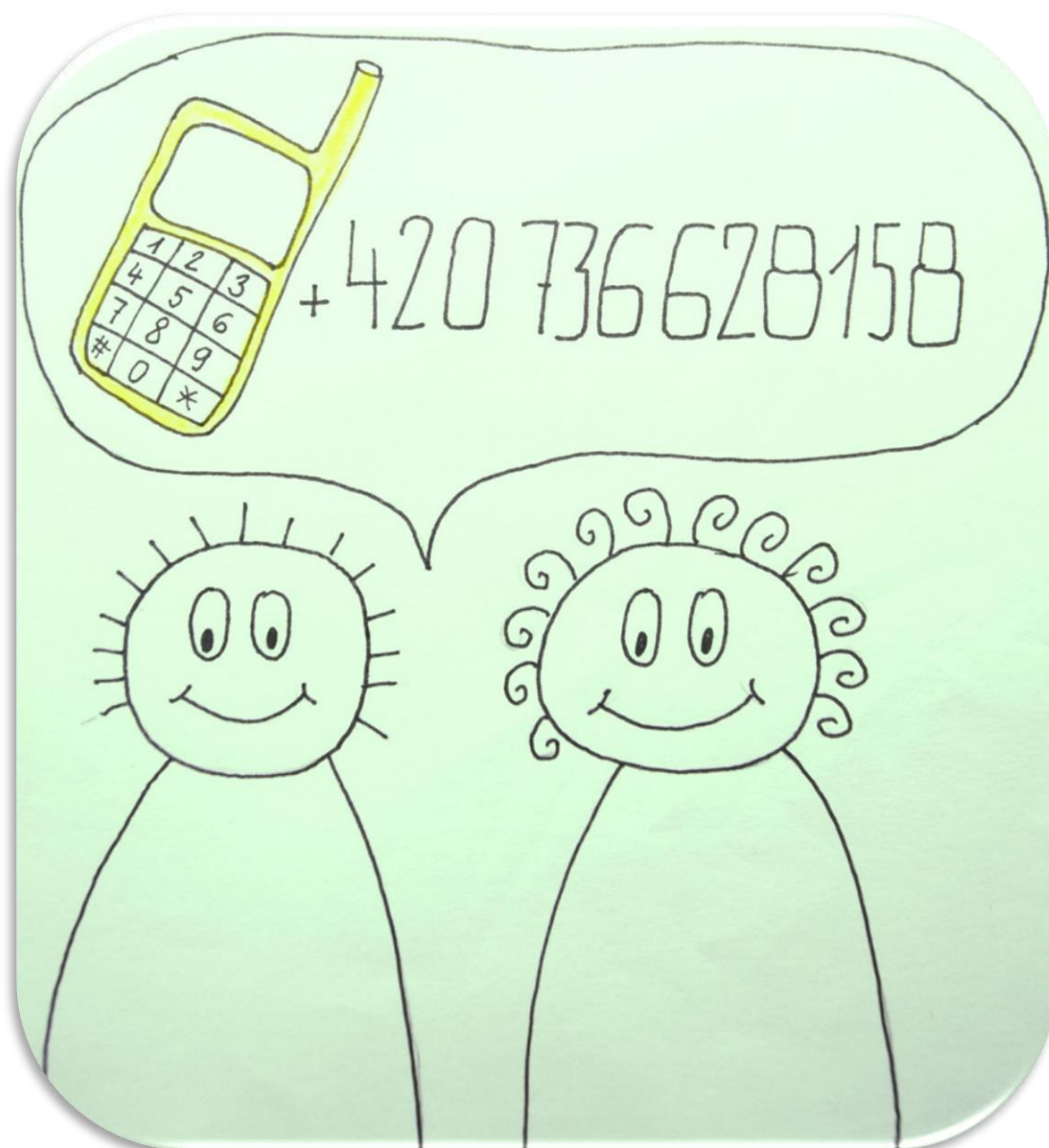
- Tolerance – ohleduplnost, snášenlivost
- Nevyvolávání konfliktů – nehádáme se, nenapadáme se, nepereme se, nepomlouváme se
- Navzájem si pomáháme
- Bereme ohled na soukromí kamarádů a ostatních ve spolku
- Nepoužíváme hanlivé přezdívky ani oslovování, nevnučujeme nikomu svou vůli, nepoužíváme výsměšný tón ani nezvyšujeme hlas



3. Chcete k nám docházet nebo se dozvědět o naší službě více?

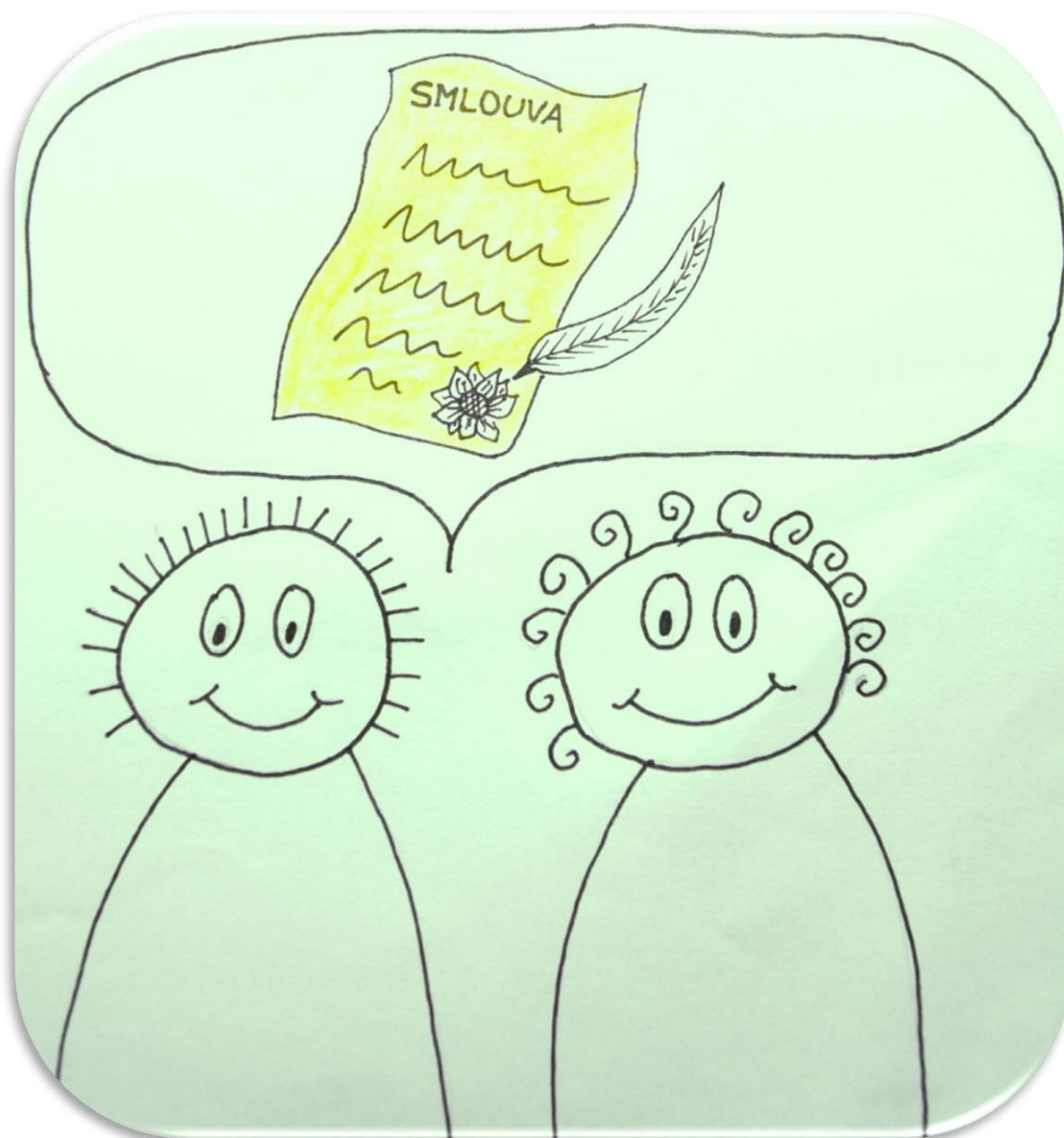
Máte několik možností:

1. Napište na mail: spolek.slunecnice@seznam.cz
2. Zavolejte na telefonní číslo +420 736 628 158
3. Přijďte k nám osobně, jsme v ulici 1. máje 74 ve Vimperku, my Vám vše ukážeme a společně se domluvíme na tom, co budete chtít dělat Vy.



4. Smlouva o poskytování sociální služby

Pokud budete chtít k nám docházet, sepíšeme společně žádost, smlouvu a další potřebné dokumenty, které potřebujeme, abyste mohli naši službu využívat.



5. Individuální plánování

Během roku se spolu budeme bavit o tom, co Vás u nás ve spolku nejvíce baví a společně najdeme činnosti, které Vás budou bavit a ve kterých se budete chtít zdokonalovat.

O těchto rozhovorech a změnách budeme společně psát záznamy do Vaší složky.

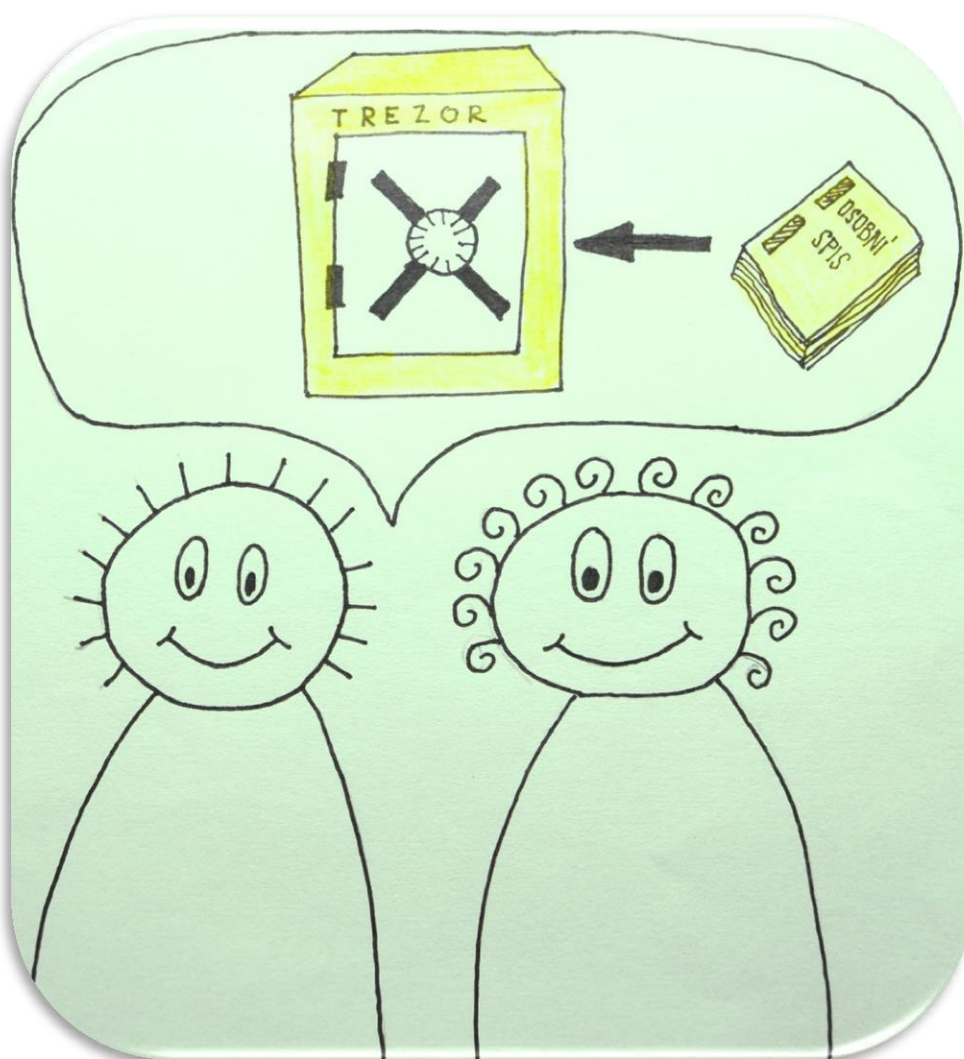


6. Dokumentace o poskytování sociální služby

Pro každého z Vás máme založenou složku, kam zakládáme všechny potřebné papíry – smlouvu, individuální plán, žádost o službu, kopii invalidního důchodu, kopii příspěvku na péči, ...

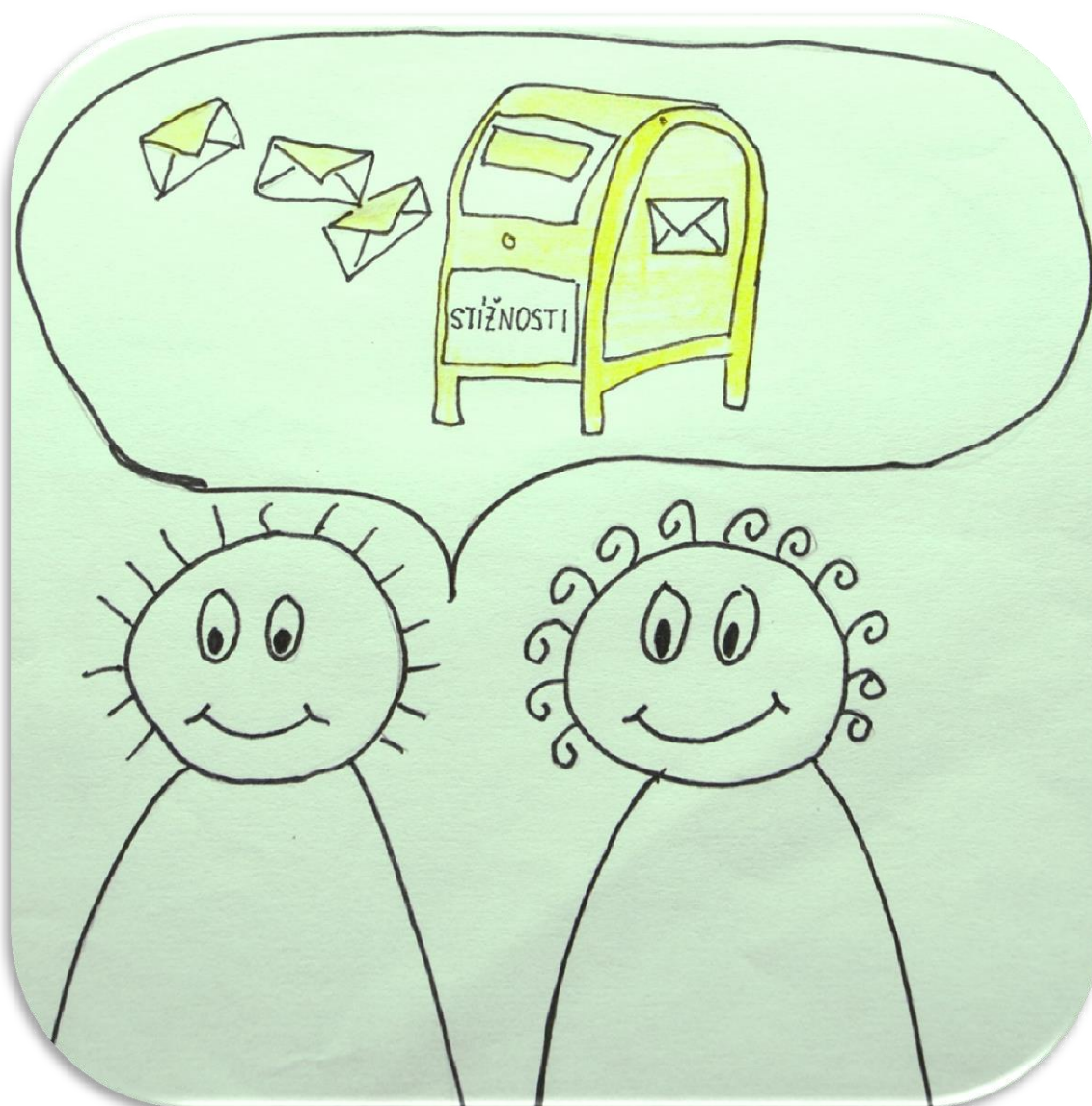
Do těchto dokumentů můžete Vy či Vaši zákonní zástupci kdykoliv nahlédnout.

Vaše složka se nikomu (kromě kontroly) ukazovat nebudeme.



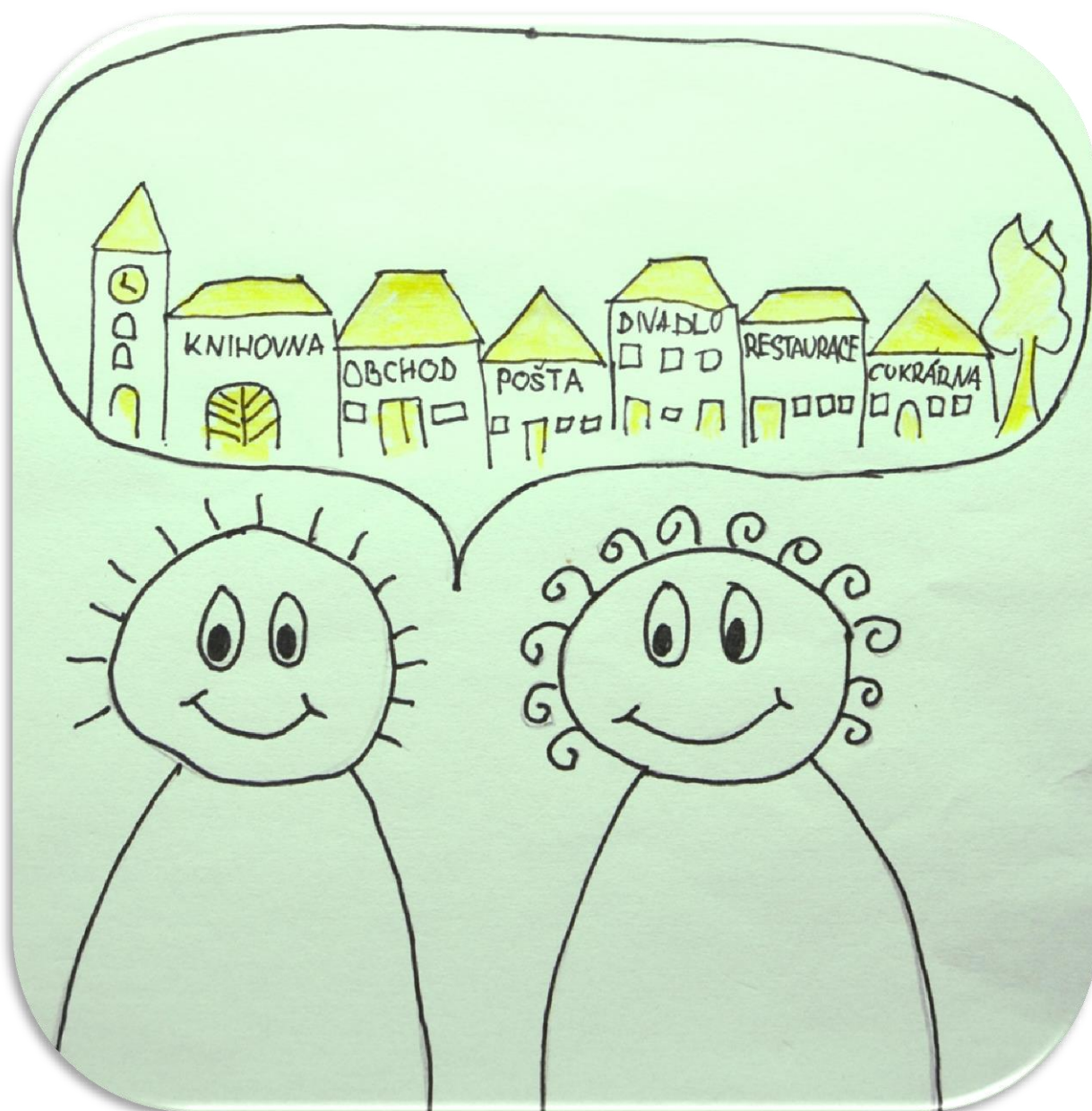
7. Stížnosti na kvalitu nebo způsob poskytování sociální

Pokud se Vám něco nelíbí, můžete podat stížnost komukoli, komu ve Spolku Slunečnice věříte. Vaše stížnost bude prošetřena a prověřena. Stížnost můžete vložit i anonymně (bez podpisu) do naší schránky v přízemí domu. Tuto stížnost neprošetřujeme, ale pouze ji prověříme.



8. Návaznost poskytované sociální služby na další dostupné

Společně budeme navštěvovat restaurace, cukrárny, pizzerie, poštu, knihovnu, různé přednášky, ... a zažijeme spoustu dalších zážitků i mimo naše prostory.



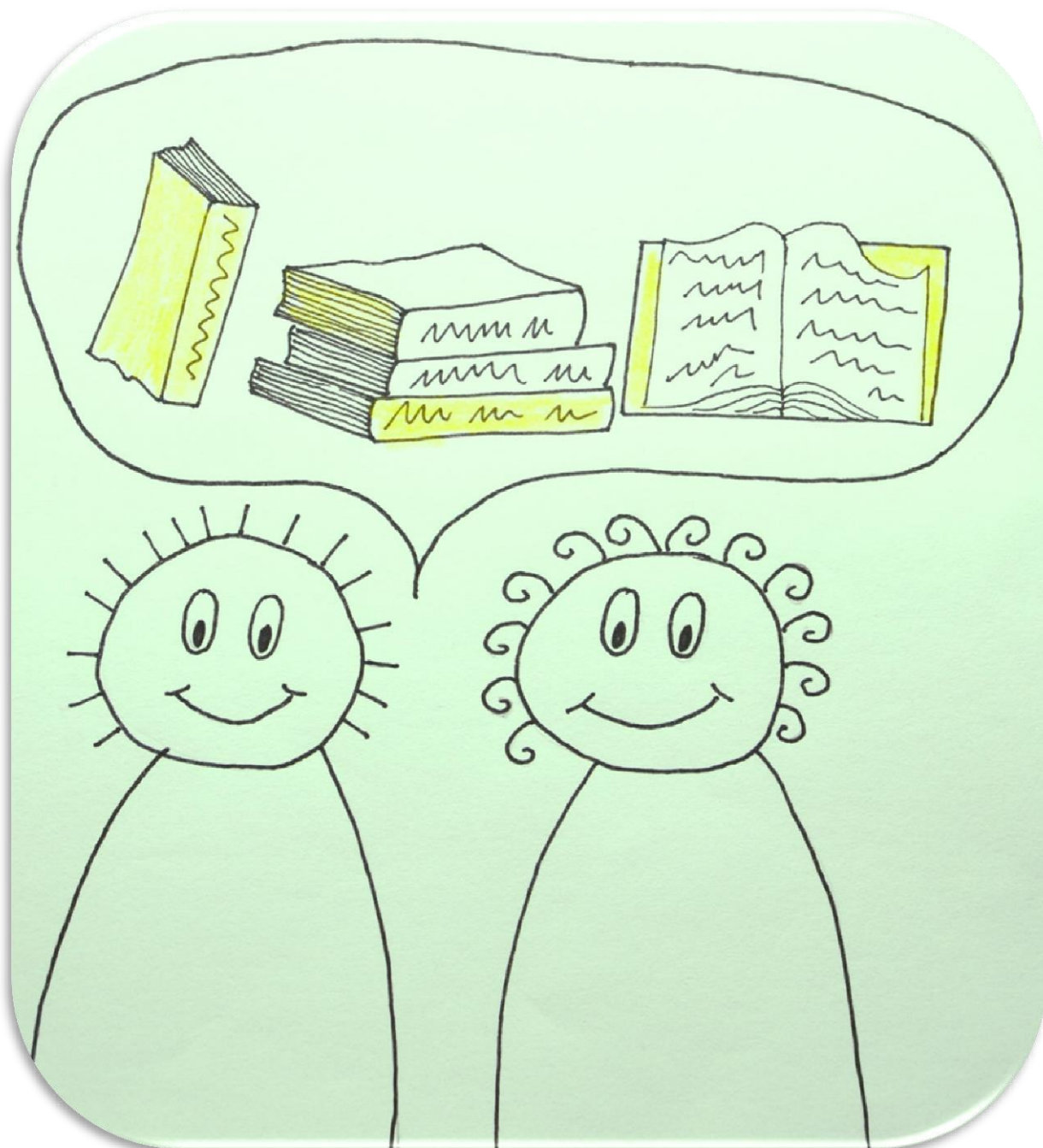
9. Personální a organizační zajištění sociální služby

Je obsazeno kvalitními proškolenými pracovníci v sociálních službách a sociálními pracovníci.



10. Povinnost vzdělávání

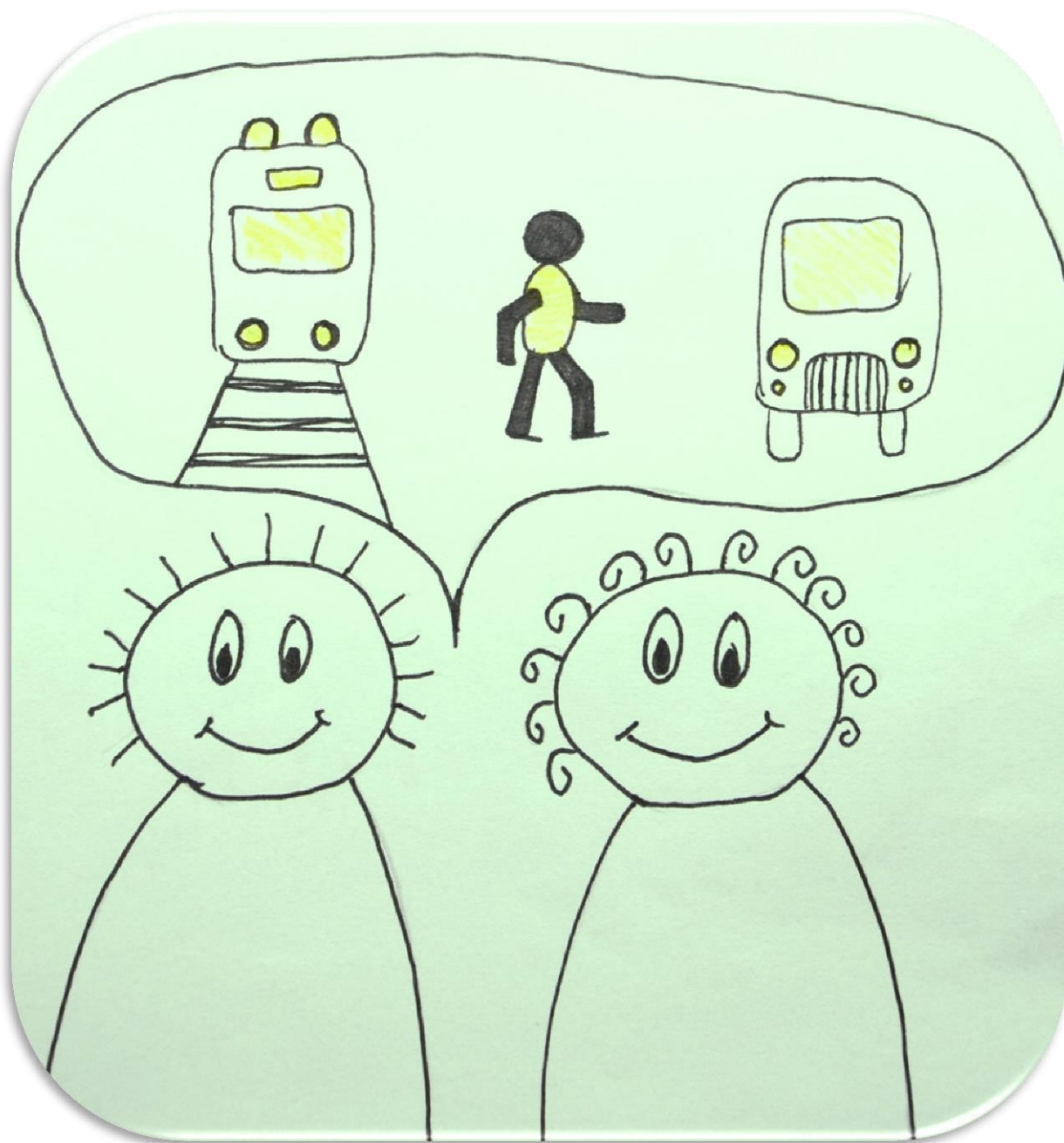
Každá pracovnice musí v průběhu roku absolvovat různá školení, kde se dozví nové zajímavé informace. Tyto informace použije při práci s Vámi.



11. Jak se k nám dostanete a kdy jsme tu pro Vás?

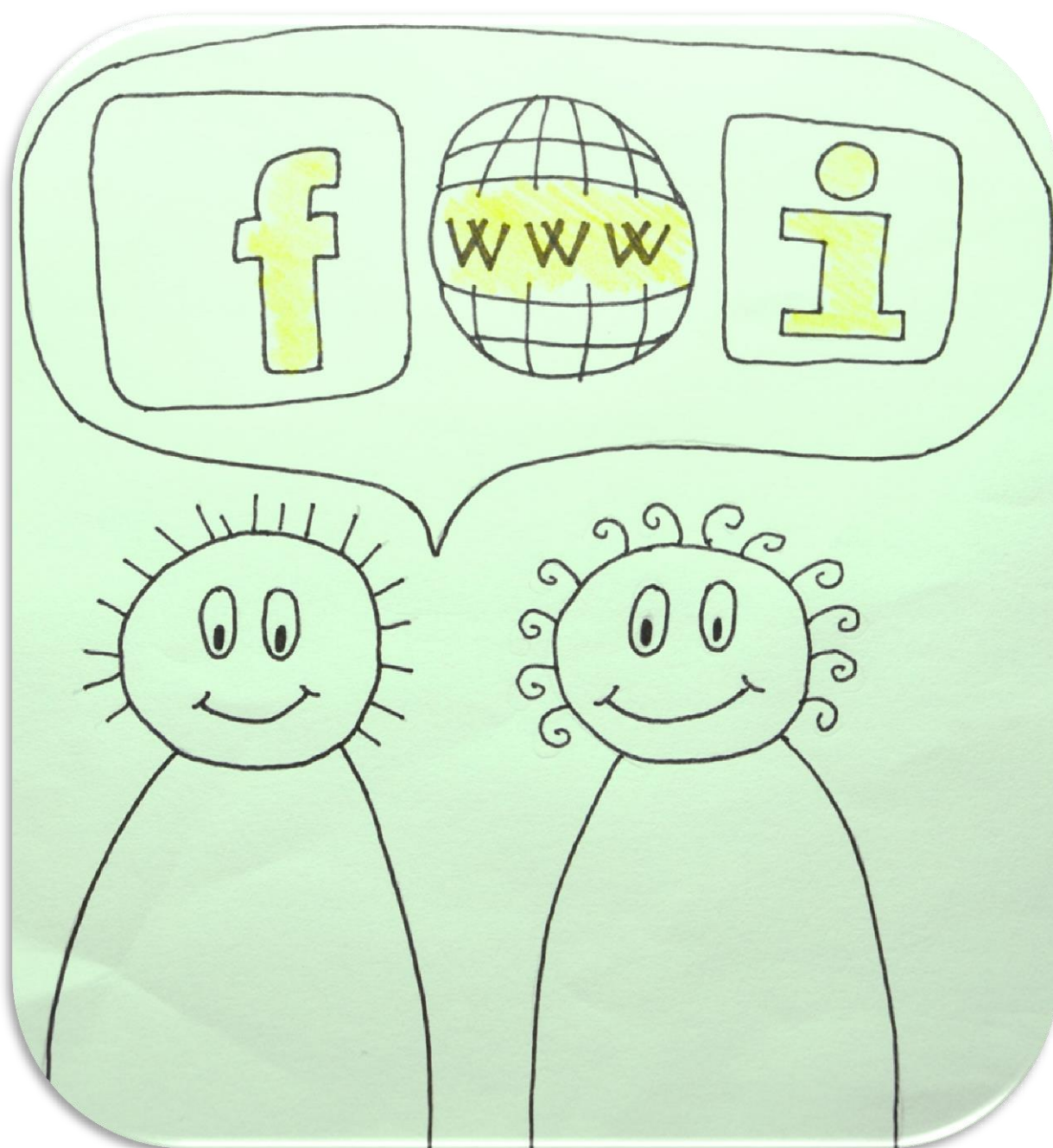
Spolek Slunečnice je otevřen od pondělí do pátku od 7 do 16 hodin v ulici 1. máje 74, v I. patře. Máme k dispozici bezbariérový přístup s výtahem.

Do Vimperka se můžete dostat autobusem či vlakem. Po Vimperku jezdí také městská hromadná doprava, která staví pár metrů od budovy, kde se Spolek Slunečnice nachází.



12. Kde se o nás dočtete nebo dozvíte?

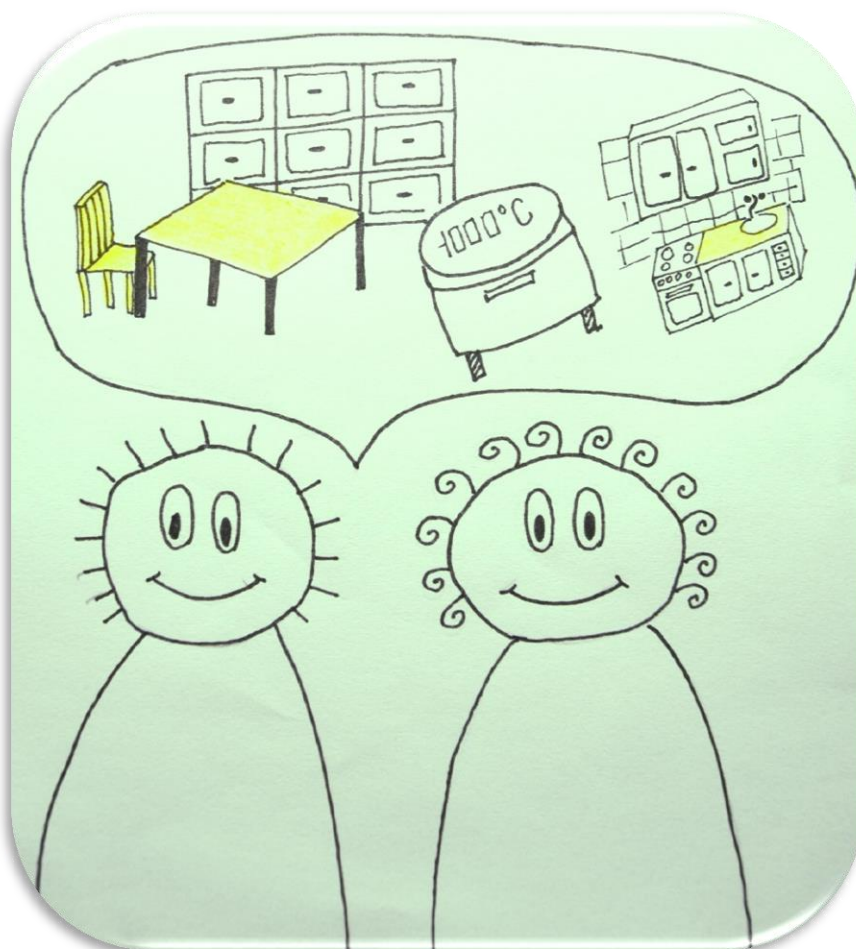
O Spolku Slunečnice se můžete dozvědět také na internetových stránkách: www.spolekslunecnice.cz nebo na Facebooku pod jménem: Spolek Slunečnice. Informační letáčky jsou k dispozici také u lékařů, na Městském úřadě, na Odboru sociálních věcí a zdravotnictví ve Vimperku, v Informačním centru ve Vimperku, a přímo u nás ve Spolku Slunečnice.



13. Jak to u nás vypadá

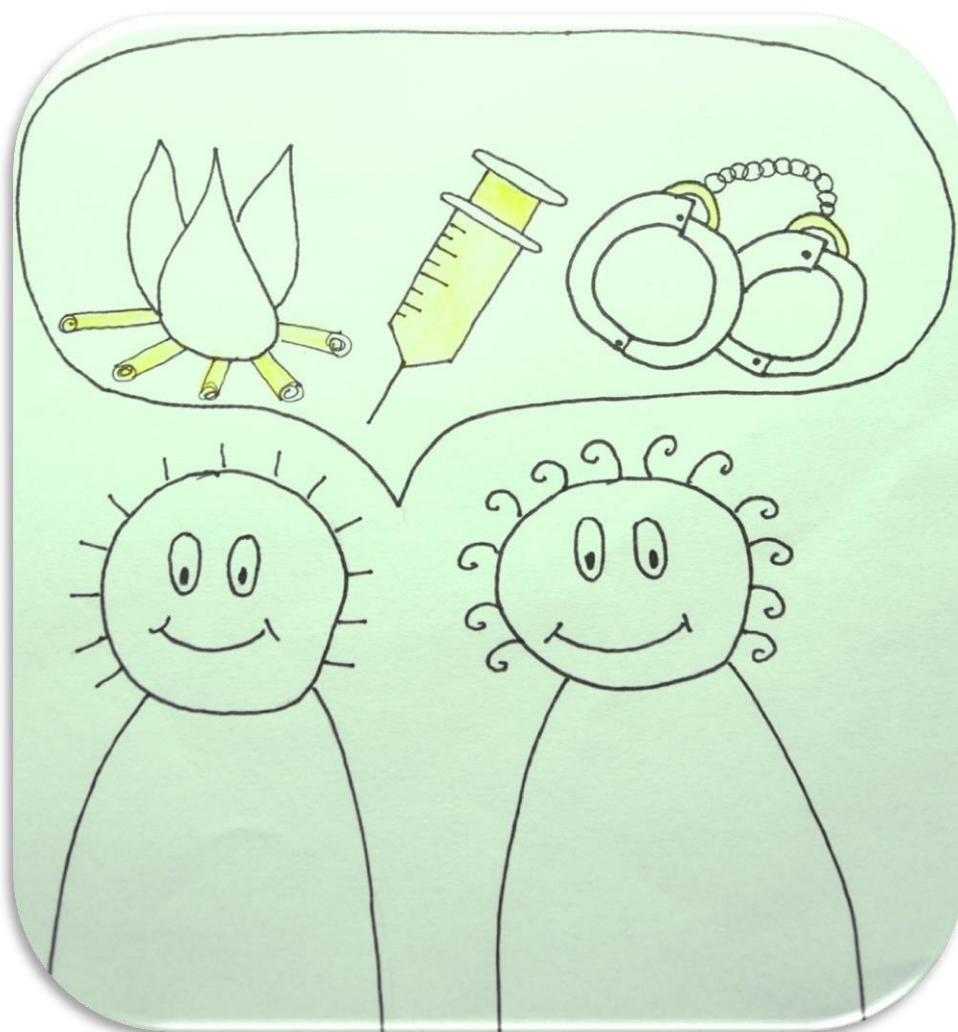
Spolek Slunečnice má několik místností:

- 1) Odpočinková místnost, která je vybavena kuchyňskou linkou, jídelním koutkem a počítačovým koutkem s interaktivní tabulí.
- 2) Sociálně terapeutická místnost plně vybavena potřebnými pomůckami pro sebezdokonalování.
- 3) Prodejna s keramickým zbožím
- 4) Kancelářské prostory s vybavením (PC, tiskárny...)
- 5) Keramická dílna kde se nachází odborné pomůcky na práci s keramickou hlinou (např. plátovačka, hrnčířský kruh....).



14. Důležitá telefonní čísla

Integrovaný záchranný systém – tísňová linka:	112
Hasičský záchranný sbor:	150
Zdravotnická záchranná služba:	155
Policie ČR:	158
Městská policie Vimperk:	156



15. Zvyšování kvality sociální služby

Díky rozhovorům s Vámi zjišťujeme kvalitu našich služeb. Proto jsme rádi za jakékoliv Vaše názory. Podle Vašich názorů se snažíme naši službu zlepšovat, aby se zde líbilo všem.

